

No. 12

総合病院 土浦協同病院
広報誌 touch (タッチ)
TAKE FREE

touch

contents

ふれあい：りんりんスクエア土浦
かけはし：萩原クリニック



特集：あたらしい真鍋診療所

あたらしい真鍋診療所

さらなる地域医療の
充実を図るために

内科に加えて、
小児科の診療を
始めます。

平成29年3月に開業した真鍋診療所。土浦協同病院の附属医療機関として地域に根ざした診療所を目指しています。診療所は土浦市真鍋新町、旧病院の健康管理センター1階にあります。昭和45年から平成28年まで、46年の長きにわたってこの地で診療を続けてきた当院にできることはなにか。真鍋診療所では、5月13日より内科に加えて小児科の診療を始めることで、さらなる地域医療の充実を図ってまいります。

新しい年に、新しい取り組みを始める真鍋診療所を紹介します。



☑【小児科の診療は2019年5月13日(月)から始まります】

小児診療の対象は0歳～15歳未満(中学生まで)となっています。また、内科診療も変わらず継続いたします。少しでも地域の皆様のお役に立てるよう努力してまいりますので、何卒よろしくお願いたします。

診療所基本情報

【基本情報】

茨城県土浦市真鍋新町 9-35

TEL : 029-826-3221

【診療科】

内科

脳神経内科（脳卒中、神経難病、認知症、他）

小児科（2019年5月13日～）

内科診療情報

【受付時間】

午前 08:30～11:30 午後 13:00～16:30

【診療時間】

午前 09:30～12:00 午後 13:30～17:00

【診療日】

内科	月	火	水	木	金	土	日
午前	○	○	休	○	○	休	休
午後	○	○	休	○	○	休	休

休診日：水・土・日曜日、祝祭日

年末年始（12月29日～1月3日）

小児科診療情報

【受付時間】

午後 14:00～16:30

【診療日】

小児科	月	火	水	木	金	土	日
午前	休	休	休	休	休	休	休
午後	○	休	○	休	○	休	休

※内科とは受付時間や曜日が変わりますので
ご注意ください。祝祭日、年末年始は休診です。

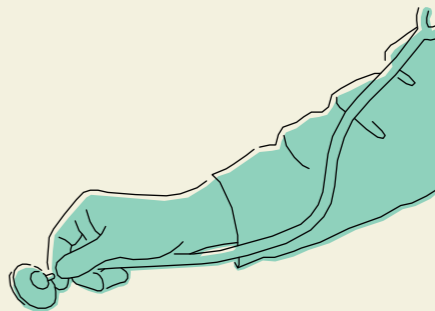
アクセスマップ



真鍋診療所で 出来ること

診療内容

内科、小児科ともに一般的な幅広い疾患への診療に対応しています。胸部レントゲンや心電図、血液検査など基本的な検査のほか、簡単な内科的処置、点滴や注射、院外処方箋の発行などが実施できます。これらは全て、医師が診察し、必要と判断したものをを行います。



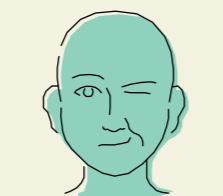
土浦協同病院への紹介

本院である土浦協同病院との緊密な連携によって、速やかに専門外来へと移行できます。真鍋診療所から受診の予約をとることも可能です。CTやMRIなど詳細な検査が必要な場合も、診療所から予約できます。また、ご希望の場合は他院への紹介も行っています。

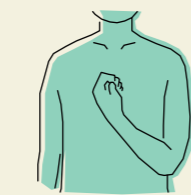


ボトックス治療

脳卒中後遺症による手足のつっぱりや痙縮（けいしゆく）、片側顔面けいれんなどに対する治療です。痙縮とは、筋肉の過度な緊張により手足が動かしにくくなったり、勝手に動いてしまったりする状態です。治療は薬剤を注射して行います。リハビリの訓練を助け、関節の変形、拘縮を予防する効果が期待できます。



片側顔面けいれん



痙縮

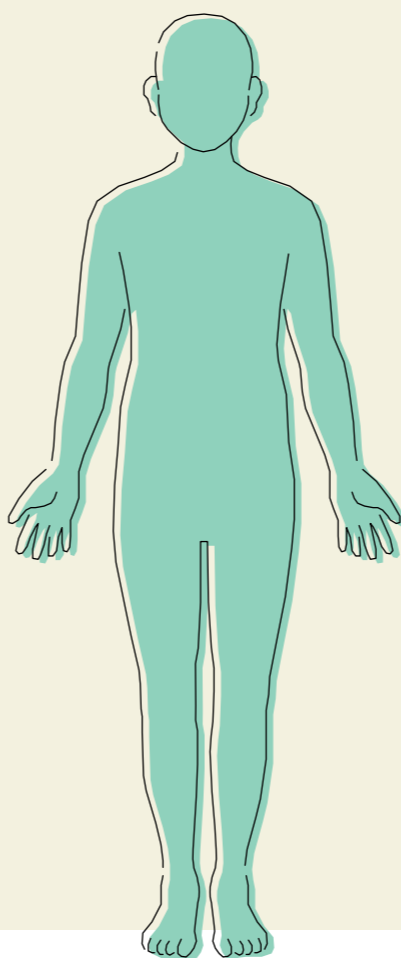
予防接種

肺炎球菌ワクチン、麻疹風疹ワクチン、肝炎ウイルスワクチン、水痘・帯状疱疹ワクチン、インフルエンザワクチンなど、各種ワクチンの予防接種を行っています。実施には電話による予約が必要となります。お気軽にお問い合わせください。
※小児科の予防接種はインフルエンザワクチンのみを予定しています。



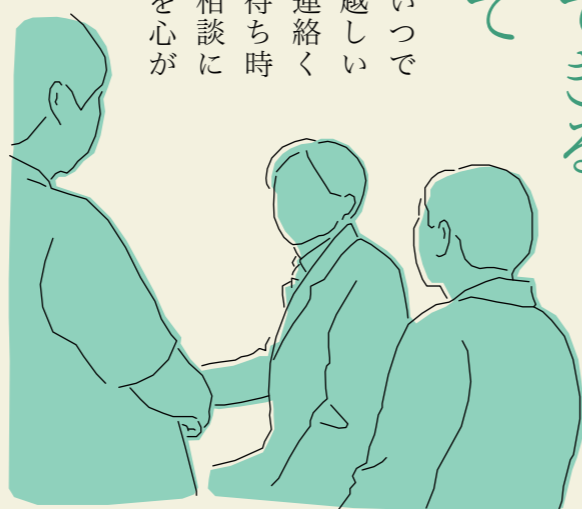
土浦市の健康診査

土浦市が行っている後期高齢健診、特定健診、さわやか健診、胃がんリスク検査、前立腺がん検査、肝炎ウイルス検査を受診することができます。健康診査の実施には電話による予約が必要となります。お気軽にお問い合わせください。



気軽に受診できる 診療所として

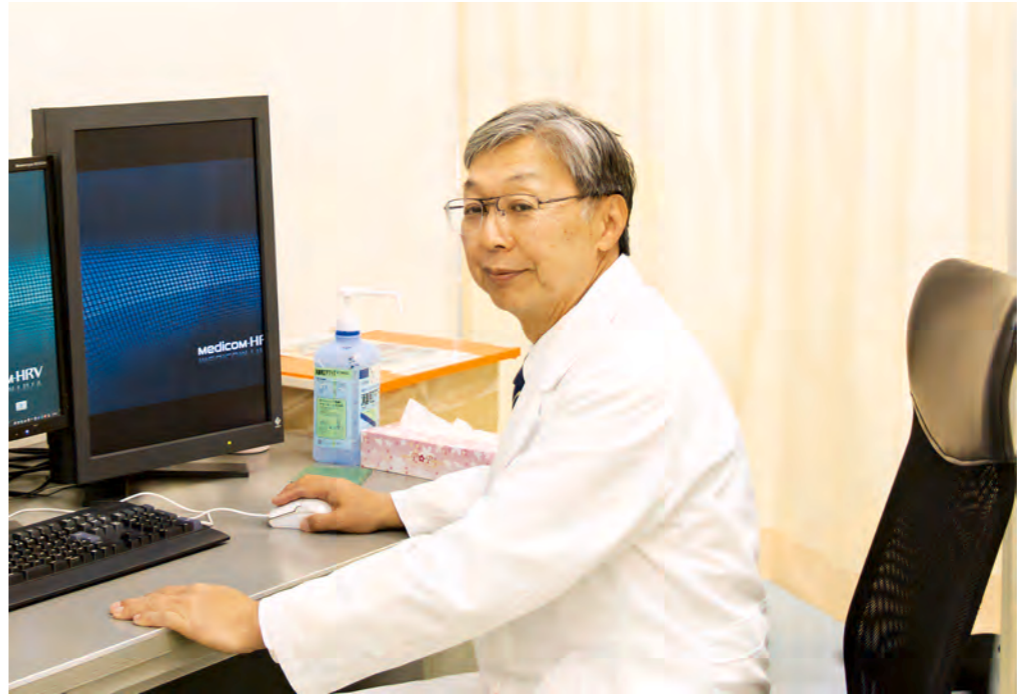
診療日であれば基本的にいつでも受診可能です。直接お越しいただくか、お電話にてご連絡ください。病院に比べると待ち時間も少なく、診察時のご相談にも十分に対応できる体制を心がけています。



小児科

小児診療の充実を目指して

統轄病院長補佐 清水純一



今回、新たに真鍋診療所に小児科の診療を担当することになりました。私は昭和63年から土浦協同病院の小児科（心臓グループ）で診療にあり、後に新生児科の立ち上げに関わり、以降は新生児科にて診療を行ってきました。

近年、旧病院があった真鍋地区では小児科が減少しています。地域の内科の先生方が小児のインフルエンザなどにも対応しており、患者さんと医療者の双方にとって大きな負担となっていました。そのような状況のなかで、土浦市から要請もいただき、地域の小児診療を充実させるためにも真鍋診療所にて小児科を開設することとなりました。

真鍋診療所の小児科では、基本的に急な発熱や腹痛などの急性疾患が対象となります。本院である土浦協同病院とは違い、午後の時間に予約外の一般診療を行いますので、上手にご利用いただければと思います。慢性疾患の患者さんは今までどおり土浦協同病院にて診療を行います。当診療所にて専門的な

治療が必要と判断した場合は、紹介状のやりとりによってスムーズに本院へつなげる体制を整えています。また、内科と同様に、診療所から土浦協同病院の小児科外来の予約をとることもできます。

現在は、月・水・金曜の午後のみの診療となりますが、いずれはもっと診療日を充実させていければと考えています。真鍋地区には個人的な縁もあり、こういった機会をいただけるのは喜ばしいことです。地域の皆様が、少しでも安心して過ごせるよう小児診療の充実に貢献できればと思っていますので、どうぞお気軽にご利用ください。

Profile

清水 純一

小児科専門医、小児科指導医、周産期専門医（新生児）。1980年東京医科歯科大学医学部卒業。東京医科歯科大学医学部附属病院小児科などを経て1988年4月より土浦協同病院勤務。2004年4月に小児科部長、2012年10月に総合周産期母子医療センター長兼小児科部長。2017年1月より統轄病院長補佐に就任。

内科

地域のかかりつけ医として

診療所所長 井上千秋



私は平成20年4月から9年間、土浦協同病院の神経内科で診療を行ってまいりました。真鍋診療所では、開設した平成29年3月1日より診療所所長として診察にあたり、今年で3年目となります。

病院と診療所は役割や機能に違いがあります。真鍋診療所には、入院設備がなく、外来診療や健康診断が中心です。また、通院治療で済む症状なのか、入院して専門的な治療を必要とする症状なのかを判断する役割も担っています。本院である土浦協同病院は急性期医療、高度医療の提供が主体となります。真鍋診療所では、診察の結果、専門的な治療や入院加療が必要と判断した場合、適切な医療機関へと紹介しております。土浦協同病院へ紹介する場合は、附属診療所という特徴を活かして診療所から予約をとることも可能です。病院での治療を終えて症状が安定した場合には、かかりつけ医として当診療所にてフォローを続けていきます。

内科では主に高血圧や糖尿病、脂

質異常症などの慢性的な成人病の他に、風邪や腹痛、頭痛などの急性疾患も診ています。私の専門でもある脳神経内科では、脳梗塞、パーキンソン病、認知症、けいれんの他、遺伝性失調症などの変性疾患、筋炎などの筋疾患、多発神経炎などの末梢神経疾患の診察をしています。これらの治療は、内服による投薬治療が基本となります。

当診療所の最も重要な役割は、地域のかかりつけ医として日常的な診療を担っていくことです。地域の皆様の要望に応えるべく、スタッフ一同全力を尽くしてまいりますので、よろしく願っています。

Profile

井上 千秋

神経内科医師。1990年東京医科歯科大学医学部卒業。東京医科歯科大学附属病院神経内科などを経て、2008年4月より土浦協同病院勤務。2009年4月に神経内科科長、2017年3月より真鍋診療所所長に就任。2008年より土浦市介護認定審査員も務める。

看護部 歯科衛生士
千葉 百子 no.23



口腔衛生の大切さを
伝えていきたい

外来では歯科口腔外科医師の指示のもと、抜歯の補助や歯石の除去、歯磨きの方法などを教える歯科保健指導などを行っています。入院患者さんに対しては、栄養サポートチームや口腔ケアチームと共に誤嚥性肺炎の予防、摂食機能の廃用防止に向けた取り組みを行っています。

勤続年数：2年 趣味：食べ歩き、ヨガ

口腔内に何らかの問題を抱えている患者さんが多くいます。お口の悩みを聞いて可能な範囲で処置を行い、個人の状態にあわせた歯磨きの方法や道具の選定など口腔ケアの提案もしています。不快な症状を少しでも和らげて、食事や会話を楽しんでもらえたら嬉しいです。

口腔ケアは体全体の健康を保つためにも重要です。患者さんやご家族、職員の方々にも、口腔衛生の大切さを伝えていけたらと思っています。



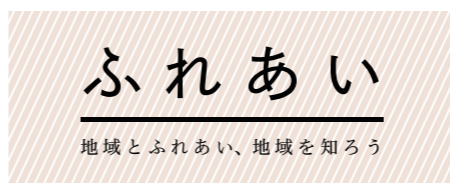
りんりんスクエア土浦

官 民連携の新たな地方創生の取り組みとして茨城県が事業主体となり、土浦市及びJR東日本と連携して整備された公の施設で、平成30年3月にJR土浦駅ビル「プレイアトレ土浦」内に開業しました。施設の管理運営は株式会社アトレが行っています。

りんりんスクエア土浦は、サイクリスト向けのサービスやワンストップで提供できる機能を完備しています。初心者から愛好者まで幅広い層の

利用を促すことで、地域の活性化を目指しています。主な機能として自転車の販売・修理、レンタサイクルのほか、シャワー、ロッカー、更衣室なども備え、ライドツアーや観光情報・サイクリング情報の提供も行っています。

近隣には、つくば霞ヶ浦りんりんロードをはじめとするサイクリングスポットがたくさんあります。自転車の街として賑わう土浦市の拠点となる施設です。



りんりんスクエア土浦
土浦市有明町 1-30「PLAYatre」1F/B1F

自分自身で成長できる
力を信じて

公認心理師は、臨床心理士と同様に医療の現場において心理的な支援や教育を行っています。平成31年4月から始まった新しい国家資格です。

私は主に、小児の心身症や不登校、自閉症などの発達障害に対する心理検査やカウンセリングを担当しています。医師の依頼で介入し、患者さんの状態にあわせて心理検査を行い、必要があればカウンセリングをしていきます。も

勤続年数：5年 趣味：写真、アロマ、ハーブ

し、公認心理師との面談を希望される場合は、主治医に相談してみてください。

カウンセリングでは、相手の話を聞いて信頼関係を築くことが大切です。特に小児の患者さんは自分自身で成長できる力を持っています。医療者としてのアドバイスも行いますが、子どもの目線を忘れず、信じて見守る姿勢を大切にしています。また、心臓リハビリテーションチームにて心筋梗塞の再発予防に向けた取り組みも行っており、今後充実させていきたいです。

社会福祉部 公認心理師
高田 結花 no.24





かけはし

地域の健康をまもる
連携医療機関の紹介

Vol.14

医療法人社団慈仁会 萩原クリニック

住 所：茨城県土浦市神立中央 5 丁目 24-25
電 話：029-832-2111
診 療 科：泌尿器科、内科、小児科
休 診 日：木曜日・祝日・日曜午後

診療時間	月	火	水	木	金	土	日
午前 (09:00 ~ 13:00)	○	○	○	休	○	○	○
午後 (15:00 ~ 18:00)	○	○	○	休	○	○	休

※日曜 AM のみ 臨時休診あり

※日曜の前後が祝日の場合は日曜も休診となります

ご挨拶

私は昭和61年7月から3年間、土浦協同病院泌尿器科に勤務しておりました。その後、地域医療に少しでも貢献できればと思います、平成4年6月、土浦市神立にクリニックを開院いたしました。

開業当初は近隣の提携医療機関とオーブンシステムを構築し、手術適応のある患者様の入院治療を行ってまいりました。

現在は卓越した医療技術と最新の機器の整った医療機関との病診連携の強化に重きをおき、日々の診療をさせて頂いております。

とりわけ、土浦協同病院へは延べ人数で年間、百六十名の患者様の診療情報連携があります。平素より無理なお願ひにも迅速にご対応頂き大変感謝しております。

地域の患者様のプライマリケアを実践し、微力ながら一助になればと考えております。

今後も引き続き、ご協力の程よろしく願ひいたします。

アクセスマップ



萩原 明 院長



核医学検査

院内探訪

Facility 10

土浦協同病院には様々な施設があります。快適に過ごしていただくための施設から、見つけたらちょっとうれしい「なにか」まで、院内のあらゆるスポットを紹介いたします。

核医学検査とは

核医学検査とは、微量の放射線を放出する放射性医薬品が、臓器や体内組織に集まる様子を画像化して病気の診断や治療効果の判定を行う検査です。

ほとんどの検査において、半減期の短い医薬品を使用するため、他の放射線検査と被曝量は大きく変わりません。また、放射性医薬品は通常の医薬品と違い、ほとんど体に作用しないので、副作用が少ないのも特徴です。

当院ではRI（ラジオアイソトープ）検査とPET-CT検査を実施しています。RI検査は、ほぼ全ての臓器を検査することができ、臓器のイメージだけでなく、臓器の機能もわかるという特徴があります。PET-CT検査は、一度で全身を検査することができ、がんの早期発見にも有効です。ただし、ミリ単位の小さいがんや、臓器によっては診断が難しい場合もあります。

☑ 診療実績 (2018年度)

RI検査

脳血流 : 172 件
心臓 : 282 件
骨 : 503 件
他 : 307 件
合計 : 1264 件

PET-CT検査

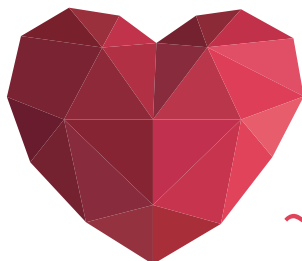
全身 : 1253 件
頭頸部 : 12 件
健診 : 106 件
その他 : 69 件
合計 : 1440 件

☑ 設備

ガンマカメラ (1台)
Siemens 社製 e.cam Signature

PET-CT装置 (1台)
Siemens 社製 Biograph mCT Flow

PET-CT検査は当院の予防医療センターで行っている人間ドックのオプションとしても選択できます。



総合病院土浦協同病院
市民公開講座

ひよっとすると心不全？ ～その息切れ治るかも～

当院主催の市民公開講座を開催いたします

下記日程にて当院主催の市民公開講座を開催いたします。テーマは「ひよっとすると心不全？～その息切れ治るかも～」で、参加無料となっています。皆様のご来場をお待ちしております。

6月9日(日) 鹿嶋勤労文化会館 研修室2
6月29日(土) 土浦協同病院 2階講堂
7月7日(日) つくば国際会議場 中ホール200
※いずれも14:00～16:30(受付開始13:30～)

心電図チェックコーナーもあります(無料)。

お問い合わせ：土浦協同病院 地域医療連携室 (TEL) 029-846-3682



プレイアトレ土浦

touch

No.12

平成31年4月30日発行



患者さまの声

→ voice

病室のホコリが気になりました(窓、壁面)。患者は清潔な部屋で過ごしたいです。これに気づかないのが不思議です。

入院室の床がとても汚いです。前の人のかぼした汚れが、歩いてさらに黒くなり、水拭きすればおちるだろうにそのままでした。

← answer

清掃につきましては、ご要望や苦情が毎月寄せられております。

その度に清掃業者と現場状況や掃除方法などの確認をし、病院内清掃の徹底を依頼しておりますが、今後も清潔な環境維持のため、今一層の改善をするよう努力してまいります。

編集後記

真鍋診療所の小児科は5月13日から開始となります。よろしくお願いいたします。次号のtouchは6月30日発行予定です。バックナンバーは当院ホームページから閲覧できます。

touch(タッチ)は土浦協同病院の広報誌です。地域とふれあい、私たちの理念を地域の皆様にお届けしたい、という願いを込めています。

発行所/総合病院 土浦協同病院
編集/病院機関誌委員会 地域医療連携室
発行人/酒井義法
MAIL/general@tkgh.jp