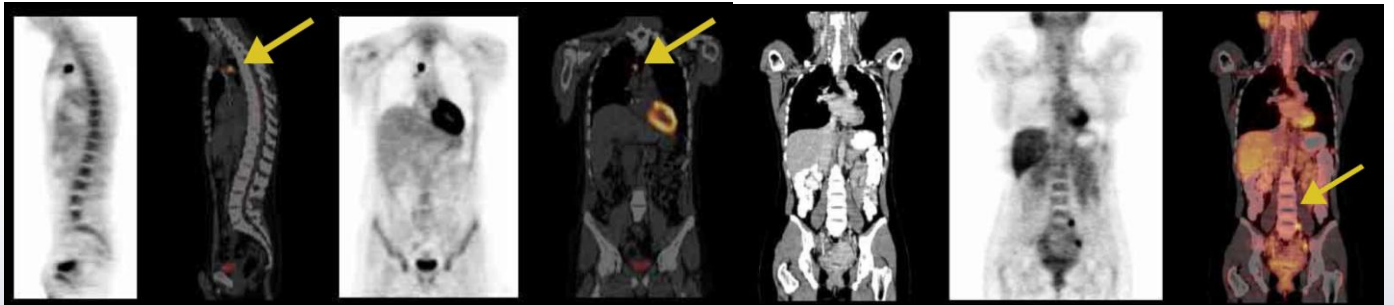


PET/CT健診を 受けてみませんか

PET健診の目的は
体に潜む小さながんを
を見つけることです。

北関東初導入 シーメンス社製 Biograph mCT Flow



画像提供：シーメンスジャパン株式会社

- ・ 当院では、PETとCT装置が一体になった最新のPET/CT装置を導入しています。
- ・ がんに集まる性質を持った薬を用いて、がんだけを探します。
- ・ 一度の検査でほぼ全身の検査が出来ます。
- ・ 薬を投与した1時間後に、カメラの下で30分ほど横になるだけで終わります。
- ・ お気軽にお問い合わせ下さい。（パンフレットをご用意しております）

茨城県厚生農業協同組合連合会
総合病院土浦協同病院
予防医療センター

お問い合わせ TEL 029-846-3731